



by ROCKWELL AUTOMATION

製造業向けERP、需要予測、品質管理機能を 併せ持つクラウドMES

製造実行システム(MES)をクラウドに移行すると、効率性の向上、リアルタイムでの情報更新、遠隔地での業務遂行などのニーズに対応できます。Plexは、拡張性と信頼性を備えたクラウド型MESです。

SaaSのクラウド型スマート・マニュファクチャリングプラットフォームは、製造業やインダストリー4.0に求められる4つの重要な機能である「接続」、「自動化」、「追跡」、「分析」を柔軟に実現します。Plexの機能には、MES、ERP、サプライチェーンの計画と管理、品質、産業用IoT(IIoT)、分析が含まれています。

クラウドの場合、特にSaaSの場合は、システムを稼働させるための専任のチームがメンテナンスとサポートを担当します。さらに、クラウドソリューションの中には、継続的に機能拡張や修正を行なうものもあり、アップグレードのためにシステムを停止する必要はありません。また、万が一サービスが停止した場合でも、ライブバックアップ機能を利用できます。さらに、経済や市場の増減に合わせて、工場の拡大・縮小をサポートするためのITリソースは、多額の投資の必要なく瞬時に拡張することができます。

産業用オートメーションネットワークは物理的なハードウェアに接続されており、大量のデータを高速で処理しなければならないため、従来はオンプレミスのサーバがサポートしていました。データは必要に応じてMESに送られ、クラウドMESはエッジサーバを使って同期されます。

MESは、稼働時間、生産量、スクラップの記録など、生産のさまざまな側面を厳密に管理します。クラウド環境では、遠隔地にいる監督者がモバイル機器やインターネットを介して、生産、在庫、品質に関するすべてのデータに簡単にアクセスできます。これにより、管理者は、工場の端にいても、地球の反対側にいても、緊急の問題に迅速に取り組むことができます。

品質管理者は、潜在的な品質リスクを監視し、対応し、即座に判断して、チャージバックや最悪の場合はリコールに至る前に、リスクを隔離して封じ込めることができます。品質問題が発生した場合には、潜在的な故障箇所を追跡することで、たとえ上流のサプライヤが原因であっても、その原因を速やかに特定し、迅速に解決し、報告を行なうことができます。最も重要なことは、これらの情報がインターネットに接続するだけで、どこからでもリアルタイムで入手できることです。



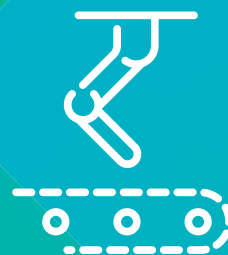
**Rockwell
Automation**

expanding human possibility®



Plexについて

Plexはクラウド型スマート製造ソリューションのリーダーで、世界中の製造企業が素晴らしい製品を作るサポートをすべく日々邁進しています。弊社のプラットフォームは製造企業が操業のあらゆる側面を接続し、自動化し、トラッキングし、分析することで、デジタル化を推進します。Plexのスマート製造プラットフォーム(Smart Manufacturing Platform)では、製造実行システム(MES)、ERP、品質、サプライチェーンの計画と管理、産業用IoT、人材・機械・サプライチェーンをつなぐ分析情報を提供することで、正確で効率的、かつ迅速な事業推進を可能にします。



クラウドへの移行

クラウド型MESソリューションは、柔軟性が高く、工場現場の作業への対応力に優れているため、ビジネスの管理に活用する製造メーカーが増えています。クラウド展開とSaaSは、ERPの有効な戦略であることが証明されています。基幹システムのプラットフォームとして、クラウドを選択する企業が急増しています。このようなメリットは、クラウド型MESにも同様にあります。クラウド/SaaSを利用することで、製造メーカーはITの負担を軽減し、サポートやセキュリティ、システムが最新版であるか、生産性の維持などの心配をすることなく、製品の設計、製造、販売といった価値の高い活動に集中することができます。

企業が成長し、拡大していく中で、従来のようにITの設置面積、予算、人員を拡大することなく、より容易に拡大することができ、コアコンピテンシである生産にリソースを集中させることができます。さらに、今日の厳しい労働市場では見つけるのが難しい貴重な技術者の時間を、データやプロセスの分析など、より戦略的な業務にあてることができます。

クラウド型MESは、分散した組織を結びつけることができます。世界各地の工場や事業所がクラウド上で1つにまとまり、活動をより緊密に連携させ、企業全体を1つの記録システムの下に置くことができますが、各拠点に固有のプロセスや機能、システムニーズの分離は維持されます。これは、IIoTの成長を補完するものであり、生産活動からのほぼすべてのデータを収集、接続、分析して、業務効率を向上させるのに役立ちます。

問い合わせ先:

ロッキウエルオートメーションジャパン株式会社

問い合わせフォーム: <https://www.rockwellautomation.com/ja-jp/company/about-us/contact-us.html>