

自動車・食品飲料業界の ベストプラクティスを標準搭載 カスタム不要で始める、製造 DX

製造業を取り巻く環境は、グローバル競争の激化、顧客要求の高度化、品質・トレーサビリティへの厳格な対応などにより、年々複雑さを増しています。一方で、現場では紙や属人化した業務、分断されたシステムが、可視化や迅速な意思決定を妨げているケースも少なくありません。Plex MES は、こうした課題を解決し、製造現場をリアルタイムにつなぐクラウド型 MES です。

Plex MES が実現するスマートマニュファクチャリング

Plex MES は、人・設備・システムをつなぎ、製造プロセス全体をリアルタイムで可視化し、以下のようなことが可能になります。

- ・ 現場データをリアルタイムで収集・分析
- ・ 製造から品質、在庫までを一元管理
- ・ ERPと連携し、現場と経営をシームレスに接続

これにより、在庫を正確に把握でき、生産計画と現場の実態にズレが生じるといった課題を大きく改善できます。過剰在庫や欠品の発生を防ぐとともに、製造途中 (WIP) の進捗を可視化・管理でき、紙や手作業に頼らないトレーサビリティを実現します。

データ活用による
可視化とコントロール

マニュアル作業の低減

コスト等のKPI改善

SaaSモデルの
導入の容易さ

グローバルでの
1,000社以上の実績

短期間での
環境構築と移行

自動車サプライヤ、
消費財、組立製造業

オペレーション、プロセス、
ITでの価値創造

製造プロセスの
高品質化、ムダの削減

SaaS型製造実行システム PLEX の特長

クラウドネイティブだから実現できる価値

PlexはSaaS型製造実行システムで、常に最新機能を利用可能でき、変化に強いIT基盤を提供します。

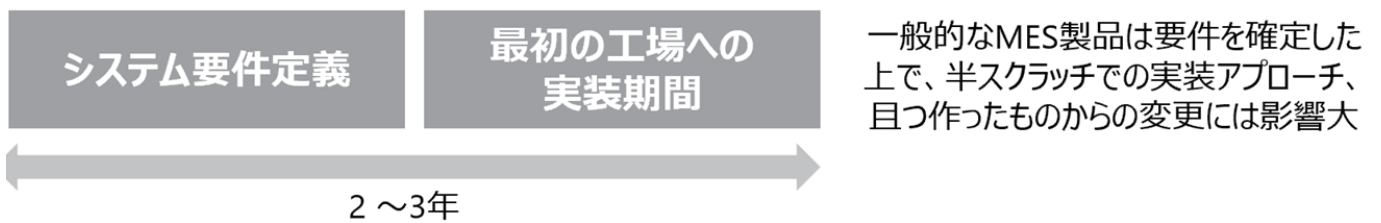
- ・ 製造データを守る、クラウドネイティブなセキュリティ設計
- ・ 現場を止めない安定稼働
- ・ 拠点・ライン・事業拡大にも柔軟に対応

また、多くのプロジェクトでは1年未満の期間で導入が終わり、既存環境からの移行を完了しています。PLEXのアプローチは確実なステップで実施が可能です。

PLEXのアプローチ

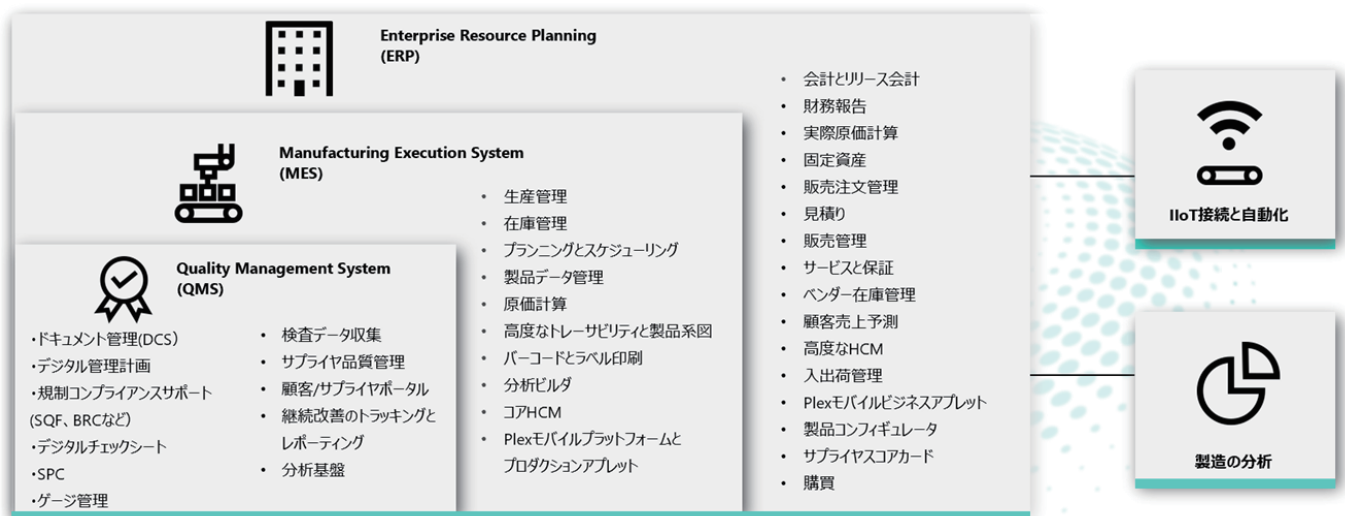


通常のアプローチ

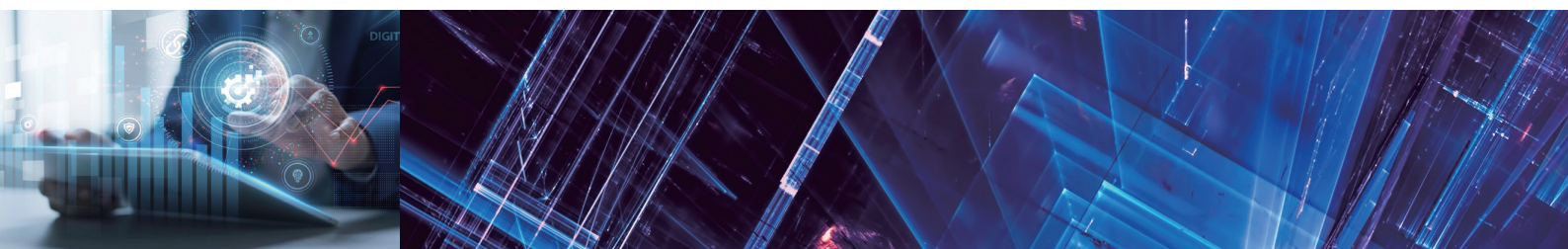


未来を見据えた製造DXの基盤

Plex MESは、製造現場、品質、在庫、計画といった領域を横断的につなぎ、リアルタイムデータに基づく分析・可視化・自動化を通じて、現場改善と経営判断を同時に支える製造DX基盤で、ERP、MES、QMSなど製造に関わる各システムをクラウド上で統合します。



SaaS型製造実行システムPLEXの特長



自動車・食品飲料業界の品質要求を網羅 IATF 16949、HACCP 対応

日本の製造業に求められる、信頼性と持続的な品質向上

顧客要求の高度化や規制対応の複雑化、グローバル市場での競争激化など、製造業を取り巻く環境は年々変化しています。こうした中で「品質」は、単なる管理項目ではなく、企業の信頼性や競争力を支える重要な基盤として、これまで以上に重要性を増しています。

Plex QMSは、SaaS基盤上で提供されるクラウド型の品質マネジメントシステムです。品質データを一元管理し、現場から経営までをつなぐことで、安定した品質運用と継続的な改善を支援します。そして、情報の分散、品質状況をタイムリーに把握しにくい、不具合やクレーム発生時の原因特定・是正に時間を要する、規格・法規制の変更への対応が現場の負担になっているといった課題に対応します。

世界で実績のあるクラウド SaaS 基盤

1. グローバルで実証された SaaS 型製造プラットフォーム

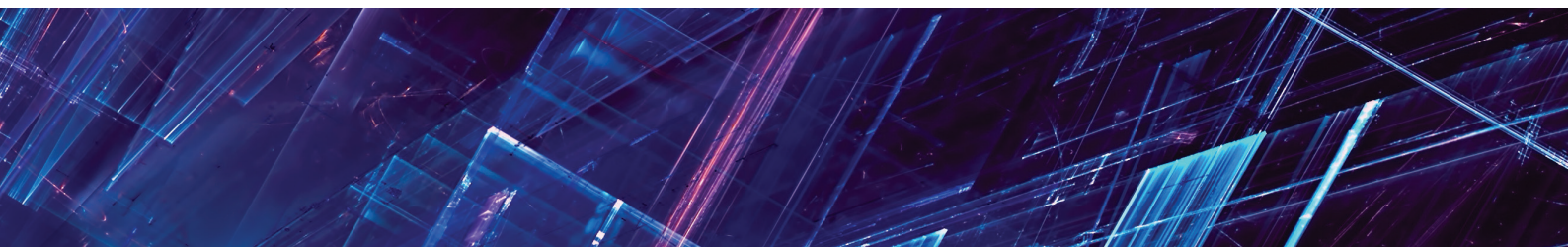
Plex MES / Plex QMS は、1,000 社を超える導入実績を持つ SaaS 型クラウド製造プラットフォームです。業種・地域を問わず、多くの製造業で活用されており、その実績と信頼性が評価されています。

2. 短期間での導入と、早期の価値創出

クラウドネイティブな SaaS として設計された Plex MES / Plex QMS は、オンプレミス環境の構築を必要とせず、短期間での導入が可能です。導入後すぐに現場データの活用を開始でき、投資対効果を早期に実現できます。

3. 品質・安全要求への対応

Plex MES / Plex QMS は、自動車業界の IATF 16949、食品・飲料業界の HACCP など、各産業で求められる品質・安全管理の要求事項への対応を支援します。規格要求をシステムに組み込むことで、現場運用の属人化を抑え、監査対応の負荷軽減にも貢献します。



Plex QMS の4つの柱

品質は、すべての製造業にとっての基盤です。Plex QMSは、品質を単なる検査工程としてではなく、事業継続と成長を支える重要なプロセスとして捉え、システムで支援します。

① CONNECT | つなぐ

品質基準・文書・結果を全社でリアルタイムに共有

② ANALYZE | 分析

蓄積された品質データを分析し、改善活動につなげる

③ TRACK | 可視化

工程内で品質を把握し、監査対応や履歴管理を容易に

④ AUTOMATE | 自動化

検査・チェックシート・品質プロセスを自動化



継続的改善を支えるクローズドループ品質管理

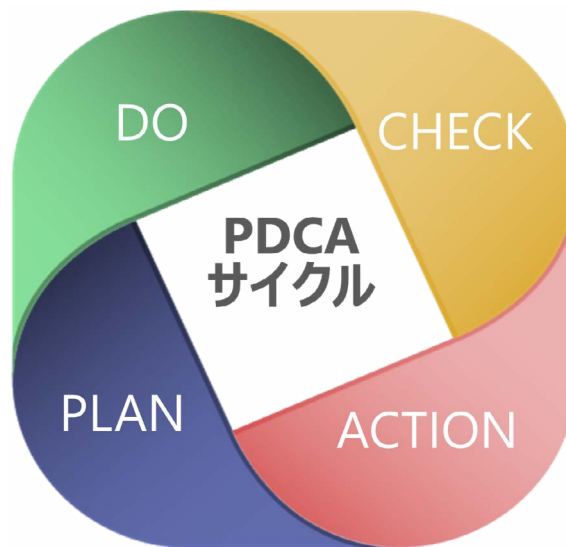
Plex QMSは、Plan (計画)・Do (実行)・Check (評価)・Action (改善)のサイクルをシステム上で実装し、根本原因分析や是正・予防措置を通じて、品質プロセスの継続的な改善を支援します。

Do (実行)

- デジタルチェックシート
- ゲージ管理
- SPC

Plan (計画)

- 文書管理
- コントロールプラン
- DFMEA / PFMEA / 基礎 FMEA
- PPAP - APQP



Check (評価)

- 検査記録の管理
- オーデット
- コンプライアンス
- 問題管理
- 特別採用の管理

Action (改善)

- 問題管理
- データ分析
- 継続的改善