

次世代型SCADA用HMI: Optixパネル

～ IIoT用ゲートウェイ機能搭載タッチパネル ～
クラウドからエッジまで! ITとOTの架け橋をHMIにて簡単に実現!



定価30%程減!!(当社比)

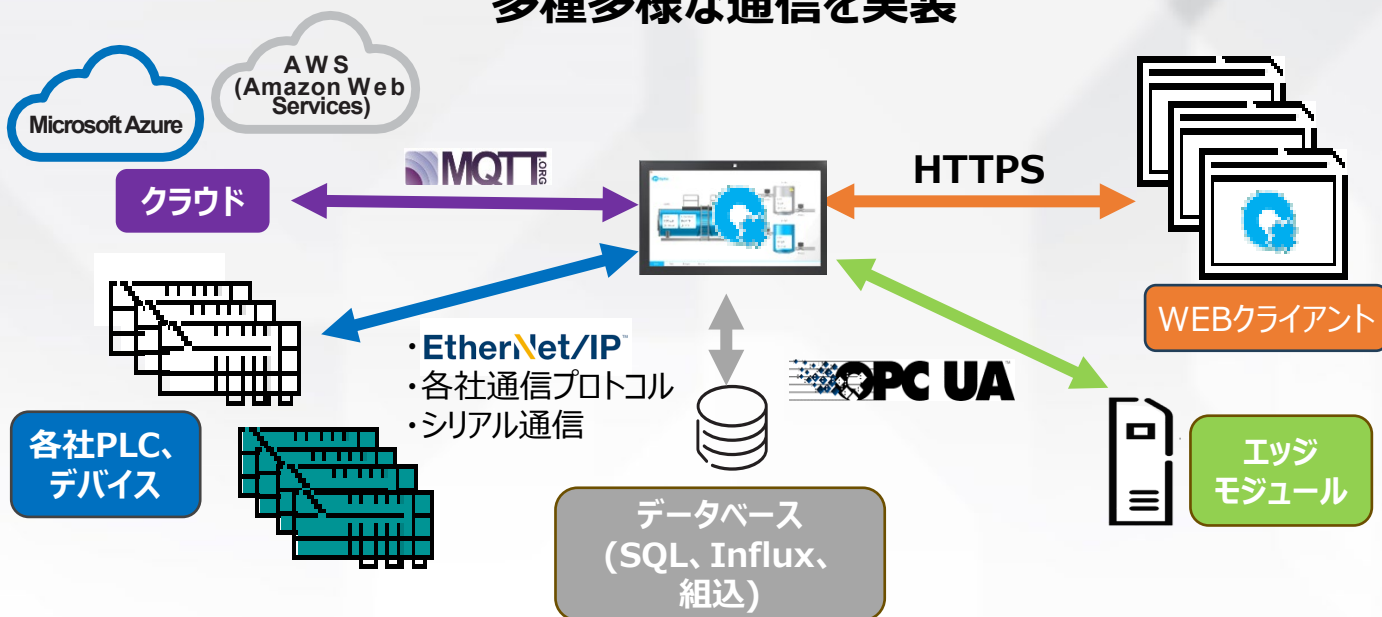
仕様

- サイズ: 4.3～21.5インチ
- 開発ソフト(次項に詳細):
オンプレ版(無償)とSaaSクラウド版の2種
- 防水防塵等級: IP65、IP69K品有
- モニタ:
抵抗薄膜方式トゥルーフラットタイプや
PCAP方式トゥルーフラット強化ガラス等
- 材質: アルミタイプ、ステンスタイプ有

用途例

- M2M (機械間)連携
- MESやERPとのインターフェイス
- クラウド連携のスマートマシン
- 通常のタッチパネルとしても
- リモートメンテナンス用端末:
FT Remote Accessツール(アクセス
用ソフト)と組み合わせることで、リモート
アクセス用端末にすることも可能

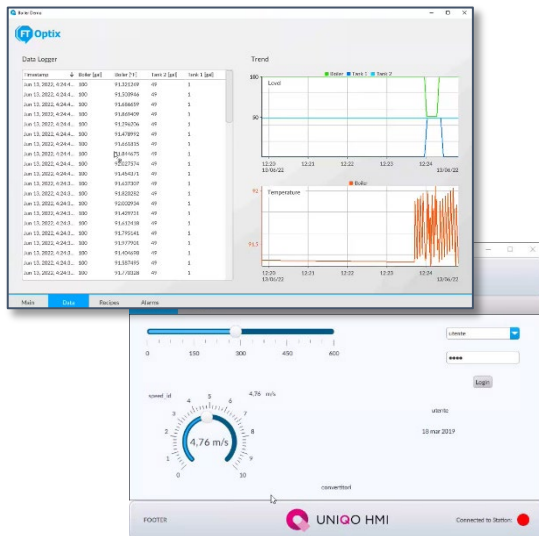
多種多様な通信を実装



次世代型SCADA: FactoryTalk Optix

基本的機能は網羅したSCADAソフトウェア

- ライブラリ(部品のライブラリ化も可能)
- マルチメディアコンテンツ(PDF、ビデオ等)
- アラーム・アラーム履歴
- データロガー
- イベントロガー
- レシピ
- 署名と監査(CFR21 Part11対応も)
- レポート
- 言語切換え
- ユーザ・グループ管理(アクセスレベル管理)



Optixで作成したアプリケーションはさまざまなハードウェアに展開可能

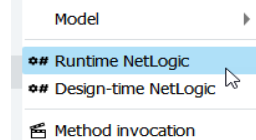
Optixで作成したアプリケーションはランタイムとしてOptixパネルだけではなくラップトップPCからエッジPC、サーバまであらゆるハードウェアに展開可能です。ランタイムライセンスの金額は使用する機能によって異なります。Optixパネルにはランタイムライセンスが内蔵されています。



スクリプト機能を持つオープンインターフェイス

カスタマイズのためのアプリケーションロジックを作成したり、設計時、実行時のプロジェクトの一部を自動生成したりすることが可能です。また、データ活用-C#/REST APIでオープンソースと繋げることができます。活用例ですが、現場端末の異常をTEAMSやLINEに発したり、Webカメラと連動したりすることもできます。

```
public void Configuration() {
    // Read number of FAN to be set
    var numberFanExisting = Project.Current.GetObject("Run
    // Read variable indicating the number of FAN
    var numberFun = Project.Current.GetObject("Model/Proto
    // Execute for the number of FANs to create
    if (numberFun - numberFanExisting > 0) {
        for (int i = numberFanExisting + 1; i <= numberFun
            // Create object of type FAN and insert in the
            var modelIoFan = InformationModel.MakeObject<I
            modelIoFan.Number = i;
            Project.Current.GetFolder>("RunLineObjectUIT")
    }
}
```



各社通信プロトコル対応(2024年7月時点)

通信プロトコル	シリアル	イーサネット
RockwellAutomation EtherNet/IP		✓
Beckhoff TwinCAT		✓
CODESYS		✓
Mitsubishi MELSEC FX3U		✓
Mitsubishi MELSEC Q/FX5U		✓

通信プロトコル	シリアル	イーサネット
Modbus Master	✓	✓
Omron EtherNet/IP		✓
Omron FINS Ethernet	✓	✓
Siemens S7 TCP		✓
Siemens S7 TIA PROFINET		✓
シリアル通信	✓	

ロックウェル オートメーション ジャパン株式会社

本社営業部 東京都港区虎ノ門2-2-3 虎ノ門アルセアタワー20階・中部支店 愛知県名古屋市中区錦1-6-5 名古屋錦シティビル
関西支店 大阪府大阪市淀川区宮原4-1-14 住友生命新大阪ビル・製品に関するお問い合わせ TEL: 03-3206-2784 (カスタマケア)

