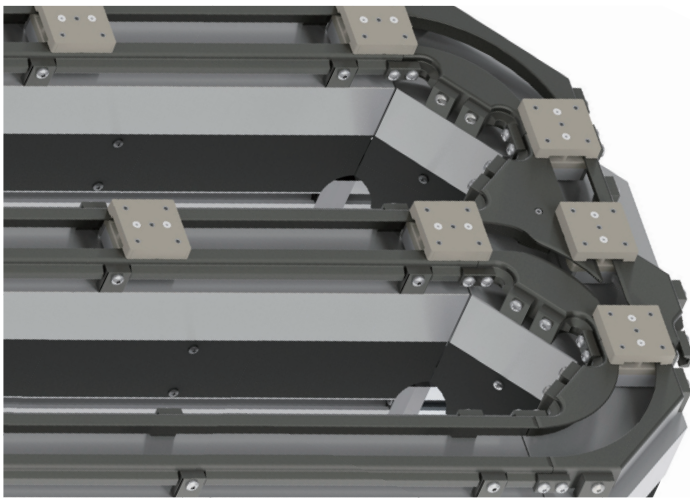


ロックウェル・オートメーションは、1月31日から2月2日に東京ビッグサイト西ホールで開催の IIFES 2024 (オートメーションと計測の先端技術総合展) に出展し、サステナビリティ、イノベーション、デジタルトランスフォーメーションを支えるソリューションを展示いたします。弊社ブースで、スマートファクトリーに必要な、地に足ついた IT/OT ソリューションをご覧ください。

デジタルツインズを、リニア搬送装置「MagneMotion (マグネモーション)」とエミュレーションソフトウェア「Emulate3D (エミュレート・スリー・ディー)」で実現

●リニア搬送システム「MagneMotion (マグネモーション)」

MagneMotion は搬送のムダをなくし、スピードアップを図ります。リニア搬送台車 (カート) で、材料・製品を正確な位置まで搬送します。さらに2個、3個、4個等でのグループ連動搬送も可能なため、ロボットアームと連携しての動作・制御も可能です。本製品は防塵・防水規格「IP65」にも適合しており、クリーンルームや水濡れが懸念される現場でも使用できます。



運ぶムダを最小化できるインテリジェントなコンベアシステム



ロックウェル・オートメーション(NYSE:ROK)は、産業用オートメーションおよびデジタルトランスフォーメーションのグローバルリーダーです。人々の創造力とテクノロジーの潜在力を結びつけることで人の可能性を広げ、お客様の生産性を高め、地球に優しい技術を提供します。米国ウィスコンシン州ミルウォーキーに本社を置き、約29,000名の従業員が、世界100カ国以上の営業拠点でお客様をサポートしています。製造業におけるコネクテッドエンタープライズ実現の詳細は、私たちホームページをご覧ください。

問い合わせ先:

ロックウェル・オートメーション ジャパン株式会社

問い合わせフォーム: <https://www.rockwellautomation.com/ja-jp/company/about-us/contact-us.html>



EMULATE3D

仮想空間で事前に動作検証

● 立上げ時の工期短縮や業務負荷平準化などに役立つ

エミュレーションソフトウェア「Emulate3D (エミュレート・スリー・ディー)」

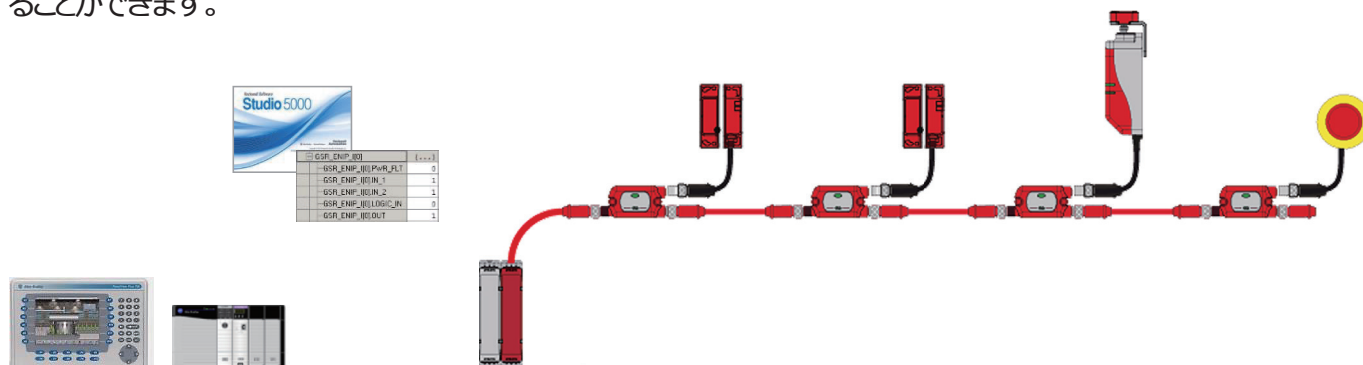
あらかじめシミュレーションすることで、設計、試運転、立上げ時の想定外の事態を回避し、プロジェクトをスケジュールどおりに進めることができます。また、仮想空間で確認作業ができることで、思い切った調整でき、タクトタイム短縮、スループット向上、調整工数削減につながります。

フェーズ	仕様	設計	試作 初号機	据付	稼働	変更	保守
製造業者様	リモート情報交換	・最適化 ・時間短縮 ・少人数	試行回数削減	・時間短縮 ・人員削減	・スループット向上 ・種類増 ・段取り時間削減 ・稼働率向上		
機械装置メーカー様	・リモート ・デジタルツイン ・仕様詰め	・リモート ・デジタルツイン ・変更対応	・リモート調整 ・最適化	リモート調整	リモート監視	リモート変更	リモート保守

実機ができる前に仮想コミショニングを行なうことで工期を短縮

省配線で機器を安全につなぐ「GuardLink (ガードリンク)」

安全関連制御システムでは、安全入力機器を直列で接続することは一般的です。しかし、システムがトリップした場合に診断情報がないと、故障の特定が困難です。診断情報を提供するためには、各安全入力機器から PLC に補助接点を接続する必要があり、コストと配線時間が増加します。GuardLink は、安全情報と診断の両方を同じケーブルで提供するため、安全システムに必要な配線を減らし、コストと時間を削減することができます。



簡単に構成可能

スマートな統合

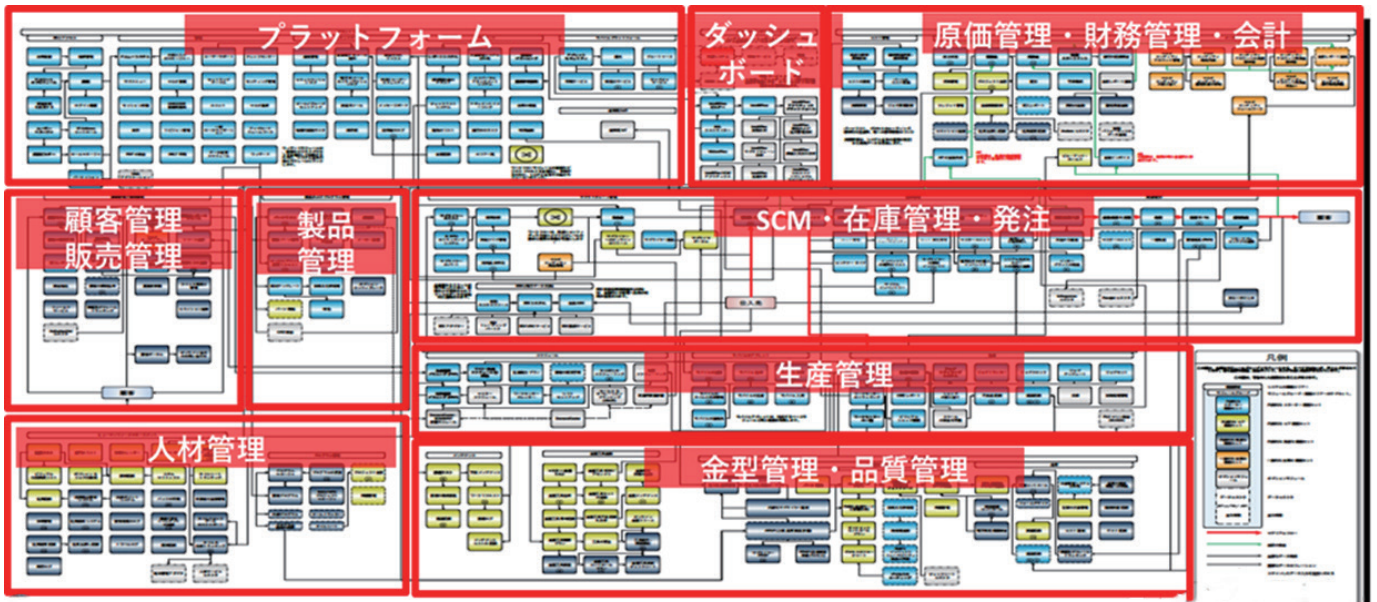
最高の安全性能



短期で結果を出すクラウド MES

●クラウドベース生産システム「Plex(プレックス)」

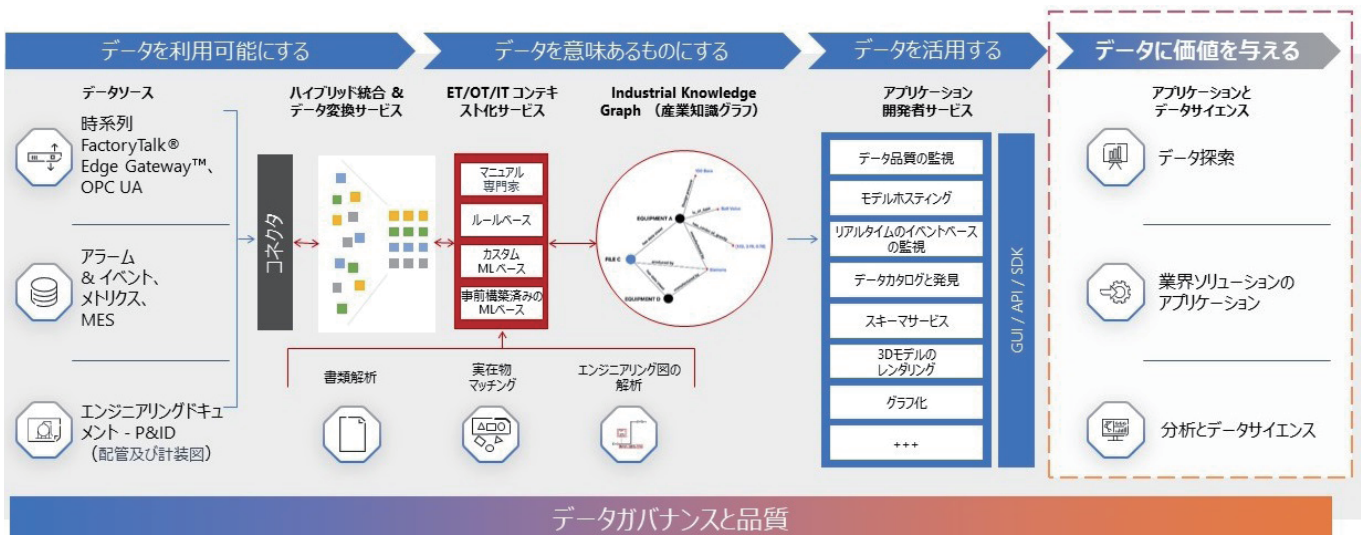
米国で自動車サプライヤを中心に実績を重ねてきたクラウドベース生産システム「Plex (プレックス)」は、統合基幹業務 (ERP)、製造実行 (MES)、品質管理 (QMS) が密連携統合され、バラバラなシステムの寄せ集めではできない、リアルタイムなデータドリブン意思決定やフレキシブルで高効率な生産現場を実現します。日本国内のデータセンターの利用が可能で、ユーザインターフェイスも日本語化されています。クラウドベースであることから開発コスト・期間を半年ほどまで大幅に短縮できます。



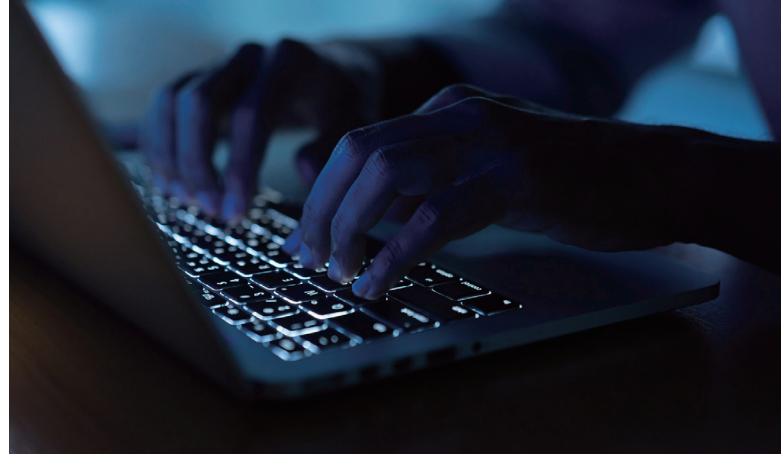
全社システムを最適化し、社内情報をつなげるPlexの機能

●時系列データを収集し、ダッシュボード、分析・解析・機械学習などのアプリケーションにデータを提供する「FactoryTalk DataMosaix (ファクトリー・トーク・データ・モザイクス)」

時系列データは、製造ライン、装置、装置モジュールなどの階層的に定義された各資産に関連付けて収集し、タグの名称でのデータの提供となるので、データの所在を容易に確認できます。各時系列データに設備アラームや ERP・MES といったシステムのレーショナルなデータに関連付けて提供します。また、P&ID や 3D モデルと時系列データの関連付けを行ない、製造ラインの遠隔監視アプリケーションへのデータの提供が可能です。SaaS アプリケーションであるため、バックアップなどの運用業務に関わる IT 部門スタッフの負荷が抑えられます。

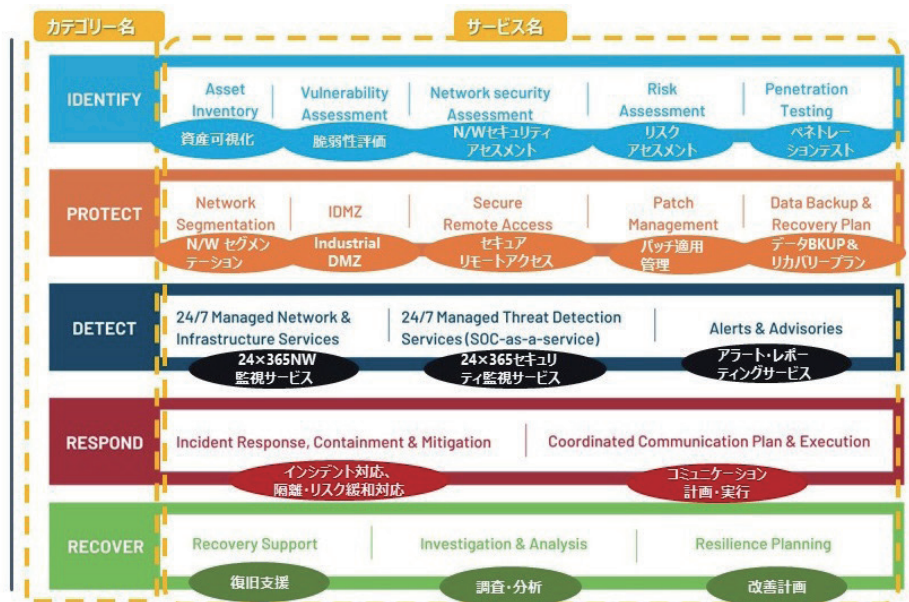


スケーラブルなアプリケーションと分析を通じてデータに価値を与える



工場ネットワーク / セキュリティサービス

工場のIoT導入やDXが進むと、それとともに攻撃の起点も増えていきます。最近のサイバー攻撃に対する被害の増加はそれが強く影響しています。国や業界から要請が出始めているように、あらゆる製造業でOTセキュリティを整備する必要があります。弊社は、世界で最もサイバー攻撃を受け、防いでいるアメリカで、長年にわたって制御プロセスに関わるサービスを提供し、お客様の自動化に貢献してきました。PLCなどのハードウェアに加え、MES（製造実行システム）などのソフトウェア、プラットフォームを提供するなかで、工場を安定的に動かす仕組みとして強固なOTセキュリティを構築し運用するサービスを提供しています。当社はリスクアセスメントや提案から構築、運用・保守まで一貫して提供しています。



標準に準拠したサービスの提供

ロックウェル オートメーション ジャパン株式会社

本社 〒104-0033 東京都中央区新川 1-3-17 新川三幸ビル

関西支店 〒532-0003 大阪府大阪市淀川区宮原 4-1-14 住友生命新大阪北ビル

中部支店 〒460-0003 愛知県名古屋市中区錦 1-6-5 名古屋錦シティビル

